

## Auswertung der Verkehrsmessung im Wulfsdorfer Weg

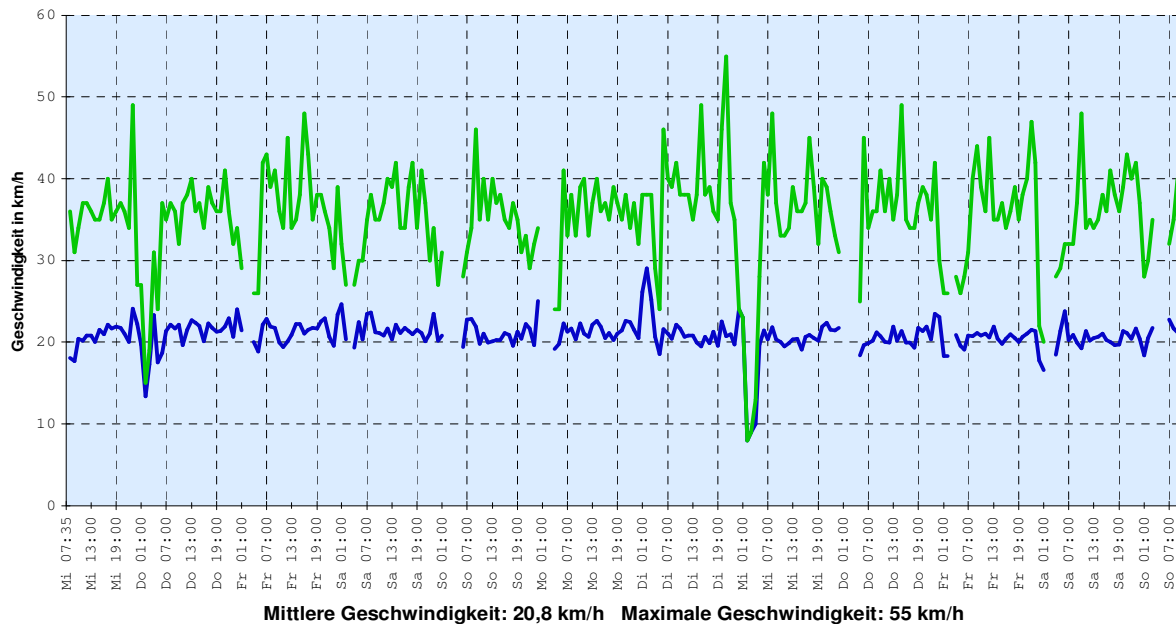
Zeitraum der Messung: 11.08.2010 – 22.08.2010

In der Zeit vom 11.08. bis zum 22.08.2010 wurde im Wulfsdorfer Weg eine Verkehrsmessung durchgeführt. Messstandort war auf Höhe von Hausnummer 8. Gemessen wurden die Fahrzeuge in Fahrtrichtung Hamburger Straße.

Die Messung ergab, dass insgesamt 8.134 Fahrzeuge innerhalb der 11 Tage dort gefahren sind. Festzuhalten ist hierbei allerdings, dass es die warme Jahreszeit war und der Campingplatz Bredenbeker Teich Saison hatte, also insbesondere zum Wochenende viele Badegäste dort gefahren sind.

Die mittlere Geschwindigkeit liegt bei 20,8 km/h, die höchste gemessene Geschwindigkeit lag bei 55 km/h, was jedoch nur 1 Fahrzeug betrifft.

### Verlauf - Mittlere und Maximale Geschwindigkeit

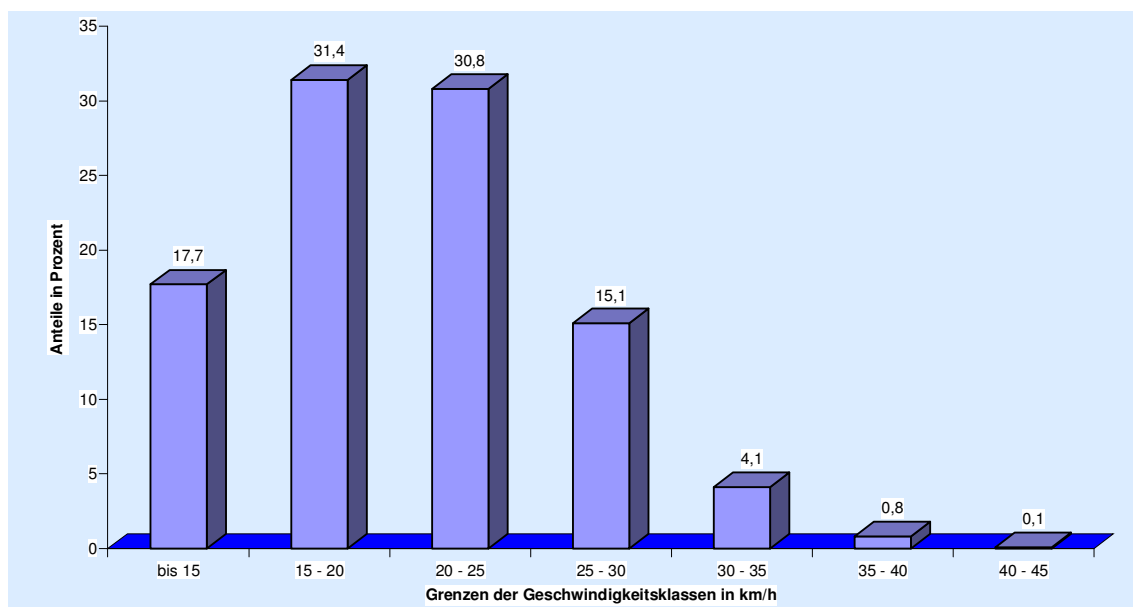


<b>Messort:</b> Wulfsdorfer Weg 8	<b>Bearbeitung:</b> Marco Müller
<b>Auswertebeginn:</b> Mittwoch, 11.08.2010, 07:35 Uhr	<b>Auswerteende:</b> Sonntag, 22.08.2010, 12:39 Uhr
<b>Kommentar:</b>	

Von den insgesamt 8.134 Fahrzeugen sind 7.728 Fahrzeuge innerhalb der zulässigen Höchstgeschwindigkeit von 30 km/h gefahren, das sind 95 %! Lediglich 5 % lagen darüber. 4,1 % befanden sich jedoch innerhalb des Toleranzbereiches (bis 35 km/h), so dass es im Rahmen einer Geschwindigkeitskontrolle lediglich bei 0,9 % der Fahrzeugführer zu einer kostenpflichtigen Verwarnung bzw. eines Bußgeldes gekommen wäre, immerhin noch 73 Fahrzeuge.

Ein Gefahrenschwerpunkt ist hier jedoch aufgrund der Messergebnisse im Wulfsdorfer Weg nach Auffassung des Ordnungsamtes nicht zu erkennen.

## Viasis 3000 Häufigkeitsauswertung



<b>Messort:</b> Wulfsdorfer Weg 8	<b>Bearbeitung:</b> Marco Müller
<b>Auswertebeginn:</b> Mittwoch, 11.08.2010, 07:35 Uhr	<b>Auswerteende:</b> Sonntag, 22.08.2010, 12:39 Uhr
<b>Kommentar:</b>	

Es wird vorgeschlagen, im Frühjahr 2011 (vor Saisonbeginn des Campingplatzes) eine erneute Messung durchzuführen aus Richtung Hamburger Straße.

Im Auftrag

Müller