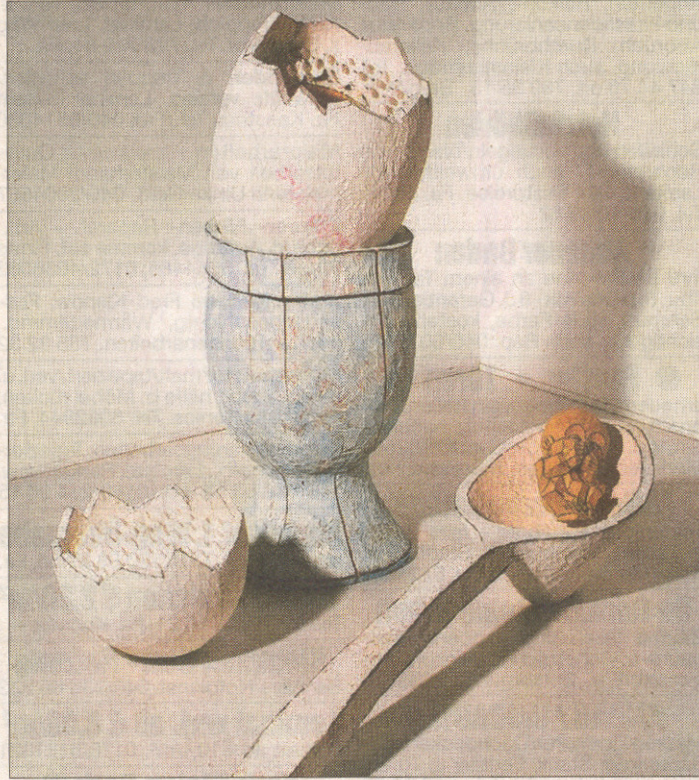


# Skulpturen von Maike Gräf

**Ammersbek (ger)** - Vom 31. Januar bis zum 11. April sind in der Galerie des Hauses am Schüberg, Wulfsdorfer Weg 33, Skulpturen unter dem Ausstellungstitel: „körper-zeit-ich“ der Berliner Künstlerin Maike Gräf zu sehen. „Die menschliche Figur bildet den assoziativen Kernpunkt meiner Arbeiten“, sagt Gräf.

Die Körper, die aus rhythmisch aufgebauten Formen und konkaven Flächen zusammengesetzt sind, werden von ihr aus ganzen Holzstämmen gearbeitet. Mit zum Teil kräftigem Farbauftrag wird der reine Holzcharakter überwunden und der Betrachter spielerisch an eine thematisierte Empfindlichkeit geführt. Ausstellungseröffnung ist am 31. Januar um 11.30 Uhr. Zur Einführung in die Ausstellung findet ein Künstlergespräch zwischen dem künstlerischen Leiter des Hauses, Axel Richter, und Maike Gräf statt.



*Maike Gräf: Installation "Ei-sprung"*